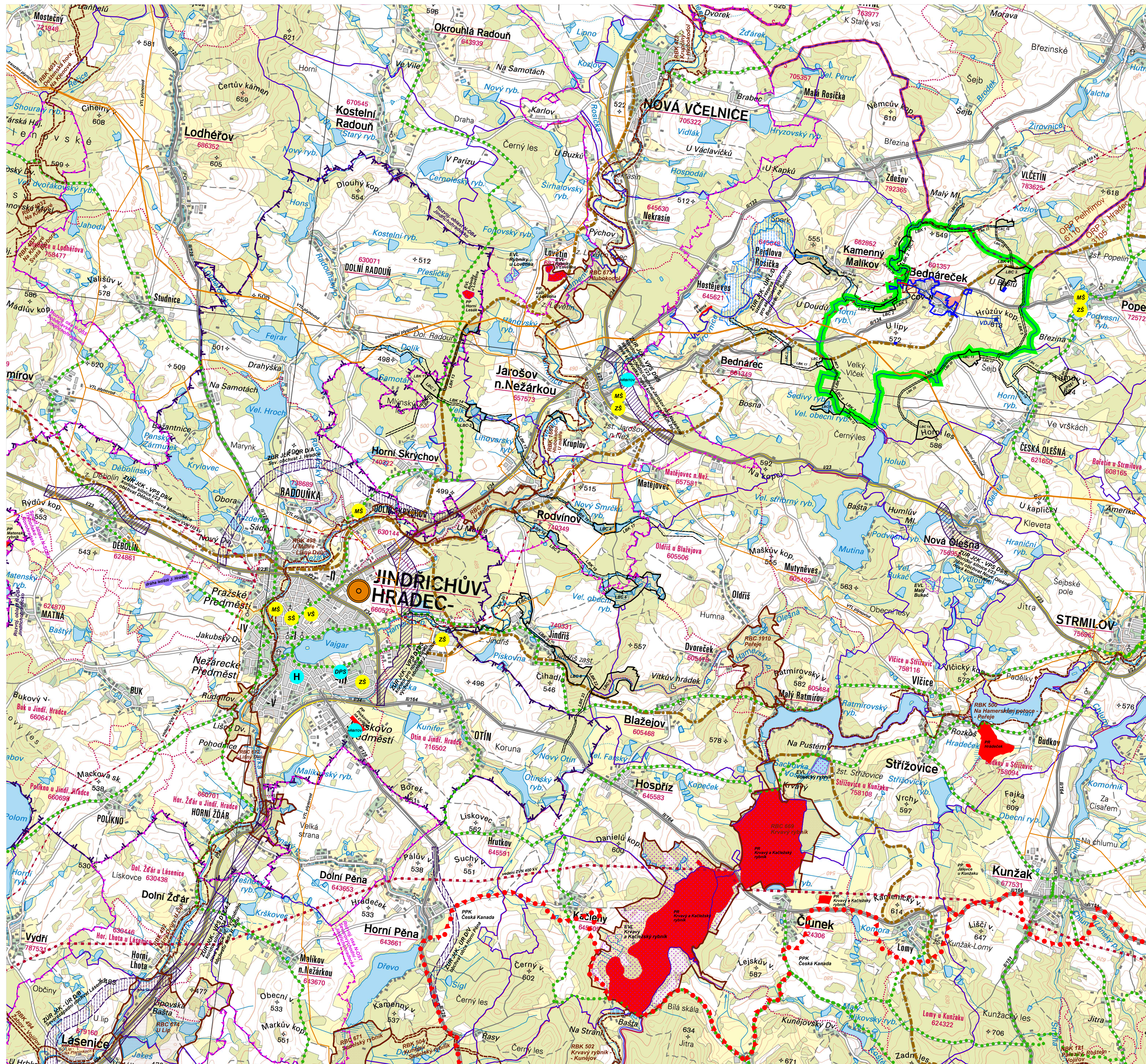


VÝKRES ŠIRŠÍCH VZTAHŮ 1 : 25 000

ÚZEMNÍ PLÁN BEDNÁŘEČEK



LEGENDA

- hranice řešeného území
- hranice obce
- hranice ORP
- hranice zastavěného území (ÚP Bednářeček)
- zastavitelné plochy (ÚP Bednářeček)
- koridor pro STL plynovod Kam. Malíkov - Bednářeček (ÚP Bednářeček)

Zásady územního rozvoje Jihočeského kraje

- koridory dopravní infrastruktury - veřejně prospěšné stavby
- koridory dopravní infrastruktury - územní rezerva
- koridory technické infrastruktury - územní rezerva
- rozvojová oblast
- rozvojová osa
- specifická oblast

Dopravní infrastruktura

- letiště
- dráha letiště
- silnice I. a II. třídy
- železnice
- cyklotrasa

Technická infrastruktura

- VDJ vodojem
- vodovod
- ČOV-N čistírna odpadních vod
- vedení VVN 110 kV
- vedení ZVN 400 kV
- VTL plynovod
- tranzitní plynovod

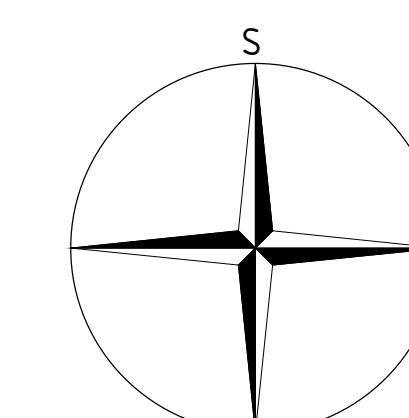
Veřejná infrastruktura - vazby

- vazba - ORP
- MŠ vazba - mateřská škola
- ZŠ vazba - základní škola
- SŠ vazba - střední škola
- VS vazba - vysoké školství
- H vazba - zdravotní péče
- DPS vazba - zařízení pro seniory
- vazba - hřbitov

ÚSES a ochrana přírody

- LBC lokální biocentrum
- LBK lokální biokoridor
- RBC regionální biocentrum
- RBK regionální biokoridor
- NBK nadregionální biokoridor
- EVL evropsky významná lokalita
- PPK přírodní park
- PR, PP přírodní rezervace (PR), přírodní památka (PP)

02



PARÉ

ÚZEMNÍ PLÁN BEDNÁŘEČEK - ODŮVODNĚNÍ	
VÝKRES ŠIRŠÍCH VZTAHŮ	
Pořizovatel:	MěÚ Jindřichův Hradec, odbor územního plánování
Schvalující orgán:	Zastupitelstvo obce Bednářeček
Zpracovatel:	Design M.A.A.T., s. r. o.
Účesovatel:	Ing. arch. Martin Jurešský, Ph. D., ČKA 03 311
Datum září 2016:	Fáze: Územní plán
	M 1 : 25 000